

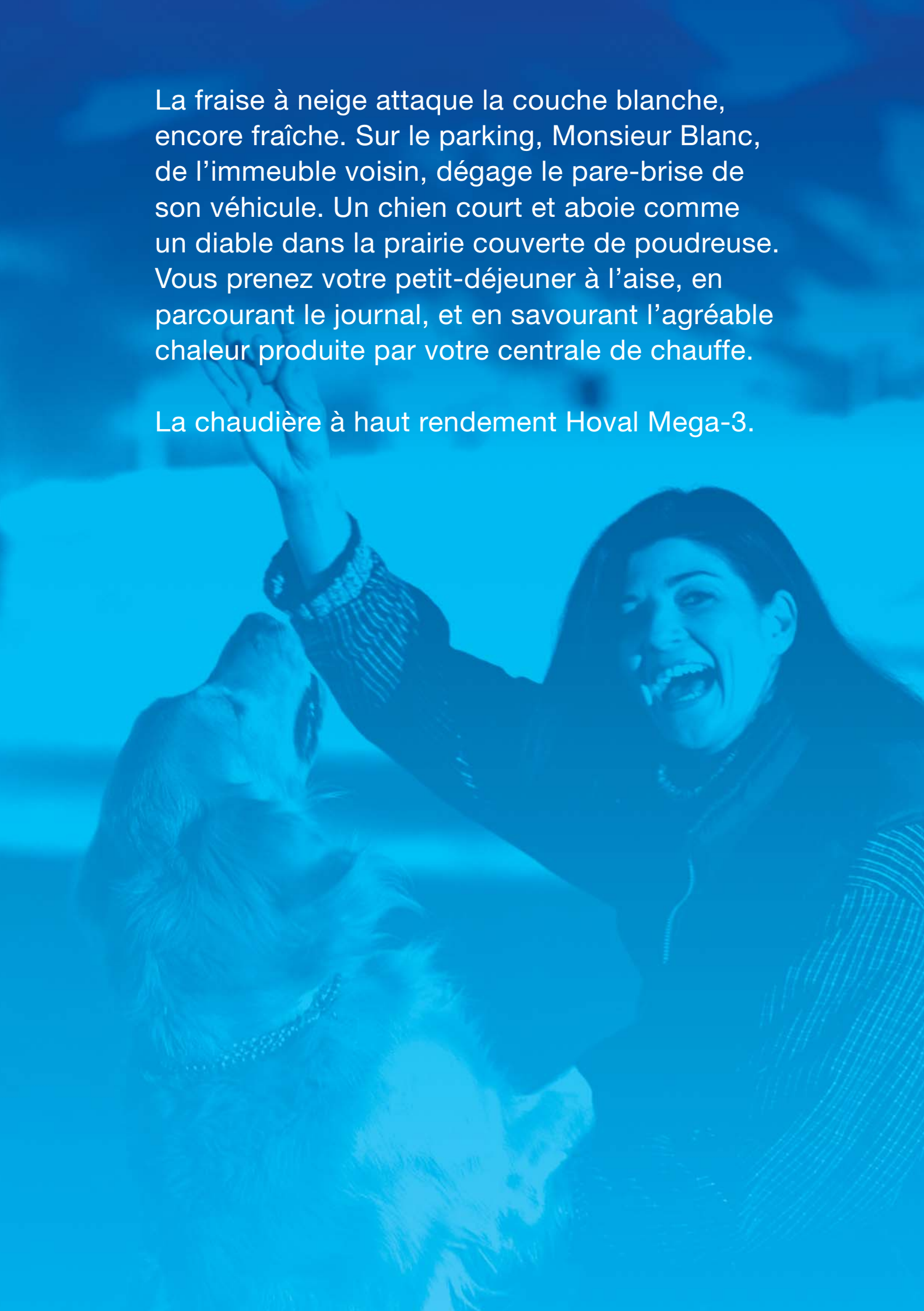


Hoval Mega-3
Chaudière mazout/gaz
triple parcours
à haut rendement
de 380 à 920 kW

Hoval

La fraise à neige attaque la couche blanche, encore fraîche. Sur le parking, Monsieur Blanc, de l'immeuble voisin, dégage le pare-brise de son véhicule. Un chien court et aboie comme un diable dans la prairie couverte de poudreuse. Vous prenez votre petit-déjeuner à l'aise, en parcourant le journal, et en savourant l'agréable chaleur produite par votre centrale de chauffe.

La chaudière à haut rendement Hoval Mega-3.



Hoval Mega-3: Un modèle de propreté, d'économie et de fiabilité



Pour vous, l'achat d'un système de chauffage n'est pas une simple acquisition, mais un investissement raisonné pour l'avenir. La chaudière Hoval Mega-3 possède les caractéristiques qui vous convaincront.

En matière de respect de l'environnement. Quelles que soient les exigences légales en matière d'environnement, vous pouvez être sûr que la chaudière Hoval Mega-3 les respecte. Le système ultra-moderne de combustion LowNOx à 3 parcours protège l'environnement en réduisant les émissions en deçà des impositions les plus strictes au niveau mondial. Les périodes de marche du brûleur sont allongées en raison des grandes capacités d'eau, ce qui contribue à une combustion plus efficace et plus propre.

En matière de frais de fonctionnement. Avec un rendement normalisé de 96%, la Hoval Mega-3 garantit un haut niveau d'efficacité et d'exploitation de l'énergie mise en œuvre. Sa capacité d'eau importante ainsi que ses parois d'eau larges facilitent la circulation autonome de l'eau chaude. La présence d'un circulateur n'est plus nécessaire pour garantir le débit d'eau minimal, ce qui réduit la consommation électrique et les frais de fonctionnement.

En matière de longévité. La conception et la disposition des surfaces d'échange au niveau du 2e et 3e parcours garantissent un flux régulier des gaz de combustion à charge partielle de manière à réduire le risque de corrosion. Les grandes portes frontales, complètement pivotantes, offrent un accès aisé tant à la chambre de combustion qu'à la surface de chauffe secondaire. Les parois lisses de la chambre de combustion permettent un nettoyage facile et complet par le personnel d'entretien.

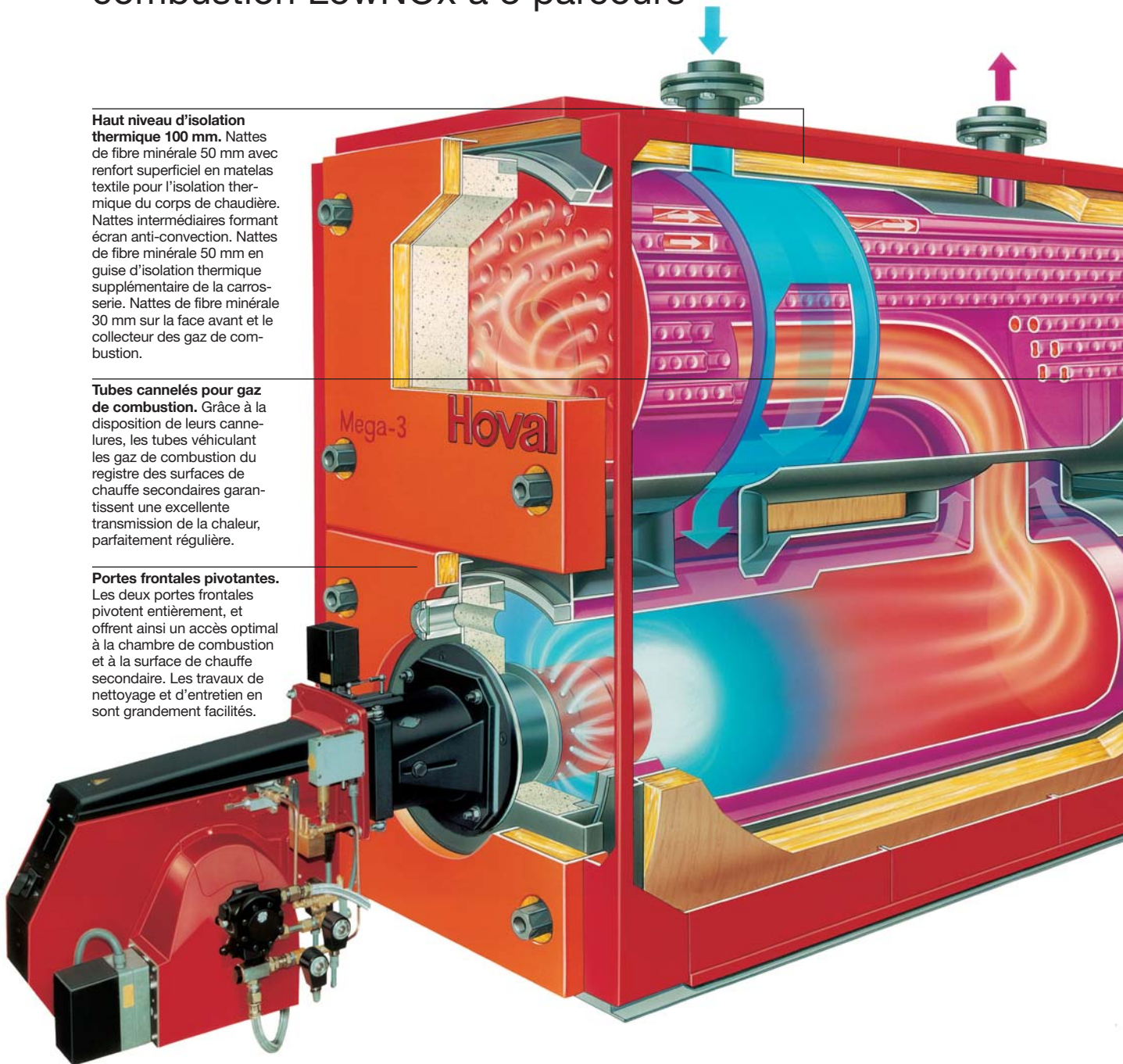
En matière d'installation. Le mode de fonctionnement de la chaudière, ne nécessitant pas de contrôle de la température de retour ni de débit d'eau minimal, réduit les coûts de planification et d'installation. Et ses dimensions modestes facilitent son placement, même dans des endroits difficiles d'accès. Si nécessaire, la chaudière peut être livrée en deux éléments qui seront soudés sur place.

Économe. Écologique. Confortable.
Grâce à la technologie ultra-moderne de
combustion LowNOx à 3 parcours

Haut niveau d'isolation thermique 100 mm. Nattes de fibre minérale 50 mm avec renfort superficiel en matelas textile pour l'isolation thermique du corps de chaudière. Nattes intermédiaires formant écran anti-convection. Nattes de fibre minérale 50 mm en guise d'isolation thermique supplémentaire de la carrosserie. Nattes de fibre minérale 30 mm sur la face avant et le collecteur des gaz de combustion.

Tubes cannelés pour gaz de combustion. Grâce à la disposition de leurs cannelures, les tubes véhiculant les gaz de combustion du registre des surfaces de chauffe secondaires garantissent une excellente transmission de la chaleur, parfaitement régulière.

Portes frontales pivotantes. Les deux portes frontales pivotent entièrement, et offrent ainsi un accès optimal à la chambre de combustion et à la surface de chauffe secondaire. Les travaux de nettoyage et d'entretien en sont grandement facilités.

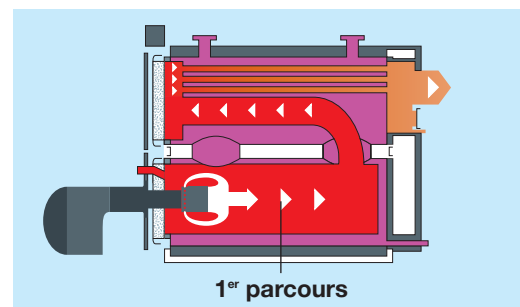


Hoval Mega-3						
Type	Puissance kW	Largeur mm	Profondeur mm	Hauteur mm	Poids kg*	
380	171-380	930	2276	1750	1175	
460	207-460	930	2276	1750	1235	
530	239-530	990	2488	1925	1495	
600	270-600	990	2488	1925	1539	
750	337-750	1130	2707	2223	2130	
920	414-920	1130	2707	2223	2190	

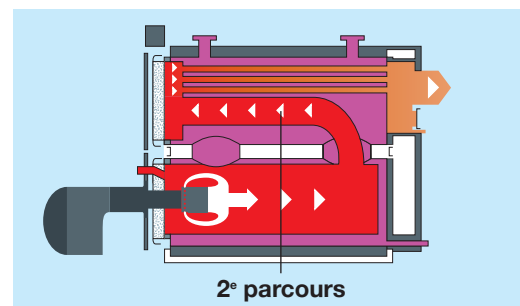
*iy compris carrosserie

Les trois parcours de la Hoval Mega-3 viennent à bout des émissions polluantes d'oxyde d'azote

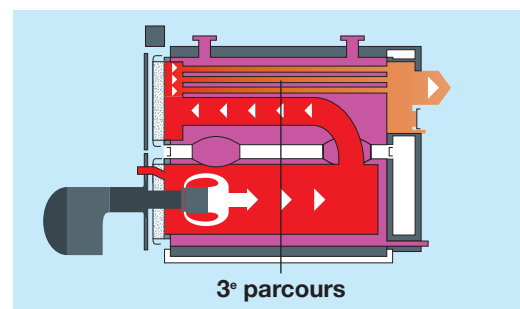
Le premier parcours est constitué par la chambre de combustion cylindrique. La géométrie de cette chambre est telle qu'elle permet une combustion efficace, complète et pauvre en émissions toxiques. Les gaz de combustion quittent rapidement la chambre de combustion pour être dirigés vers la surface de chauffe tubulaire du deuxième tirage.



Le deuxième parcours permet aux gaz de combustion de quitter rapidement la zone de haute température, ce qui permet de minimiser la formation de NOx. Il s'ensuit une combustion propre, un haut niveau de sécurité de fonctionnement et une longévité accrue.



Le troisième parcours amène les gaz vers la surface de chauffe secondaire. La disposition du deuxième et troisième parcours au-dessus de la chambre de combustion garantit la régularité du flux au niveau des surfaces de chauffe à chaque allure de fonctionnement, avec comme conséquence une optimisation du transfert de chaleur et une réduction considérable du risque de corrosion.



Tubes cannelés brevetés : La construction et la disposition spécifiques des cannelures au niveau du troisième parcours génèrent une turbulence permanente des gaz de combustion, ce qui permet un transfert thermique optimisé, réduit la température des gaz de combustion et maintient le rendement à un niveau élevé.

Libre choix des brûleurs avec la sécurité Hoval : Tous les brûleurs à 2 allures ainsi que les brûleurs modulants LowNOx s'adaptent sur la chaudière Hoval Mega-3. Les différents modèles des principaux fabricants de brûleurs ont été testés sur les bancs d'essai de Hoval et peuvent être recommandés au vu de leurs résultats.

Hoval Mega-3 et TopTronic®:

La combinaison idéale pour une gestion énergétique orientée vers le futur



Hoval TopTronic®, montage latéral à gauche ou à droite, à la hauteur idéale.

Régulation high tech = confort thermique élevé et faible consommation.

Le système de régulation Hoval TopTronic® est le résultat d'une technique novatrice en matière de microprocesseurs et d'une longue expérience dans le domaine des techniques de régulation pour le chauffage domestique et la production d'eau chaude. Le système de régulation Hoval se caractérise par sa facilité d'emploi, même pour des non-techniciens. Les réglages d'usine sont basés sur une grande expérience de la pratique en matière de générateurs de chaleur. Les organes de commande et algorithmes de régulation mis en œuvre garantissent une utilisation efficiente de l'énergie et un fonctionnement confortable autant qu'économique.



Dans les grosses installations, le système de régulation est monté dans une armoire de commande séparée.

Extensibilité du système de régulation TopTronic®.

Les connexions par bus de données du système de régulation Hoval autorisent le dialogue avec une ou plusieurs autres installations de chauffage et permettent l'adjonction de modules supplémentaires. Jusqu'à deux régulateurs (quatre circuits mélangeurs) peuvent être montés directement dans la chaudière. Dans les grandes installations de chauffage combinant jusqu'à cinq régulateurs (10 circuits mélangeurs), le système de régulation TopTronic® peut facilement être installé dans une armoire de commande séparée. L'intégration d'une station d'ambiance permet un confort supplémentaire, dans la mesure où elle autorise le contrôle et la commande à distance de l'installation de chauffage. Nous tenons à votre disposition une brochure spécifique sur le système de régulation Hoval TopTronic®.

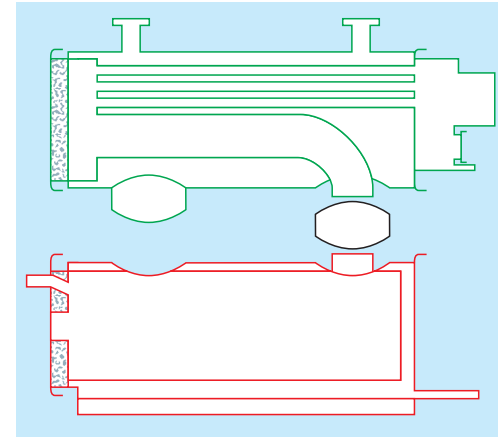


Montage et dimensions

Installation en 1 ou 2 éléments. La modernisation de l'installation de chauffage doit parfois se faire dans des endroits exigus, la nouvelle chaudière devant passer par des corridors étroits ou des escaliers fort raides. Avec la Hoval Mega-3, ce n'est pas un problème. Ses dimensions réduites lui permettent le plus souvent d'être montée telle quelle, mais si nécessaire, elle peut être livrée en deux éléments qui seront soudés sur place suivant les normes de notre usine par les spécialistes de Hoval, qui contrôleront également le parfait état des soudures.

Poids (chaudière sans la carrosserie) Hoval Mega-3				
Type	Poids kg	Chaudière en deux éléments		
		Partie supérieure de la chaudière Poids env. kg*	Partie inférieure de la chaudière Poids env. kg*	
380	1055	520	400	
460	1115	580	400	
530	1322	630	530	
600	1366	670	530	
750	1890	950	800	
920	1950	1010	800	

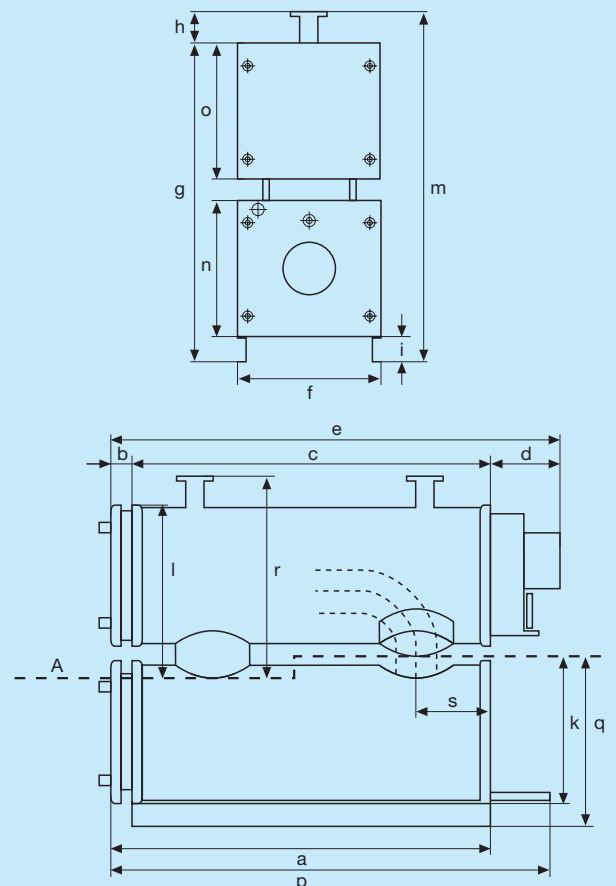
*kg = pour soudage sur place (sans les portes de la chaudière ni le collecteur des gaz de combustion)



Chaudière en deux parties pour un montage aisé. Avec soudage sur place.

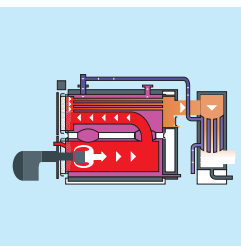
Longueur mm Hoval Mega-3			
	380/460	530/600	750/920
a	1910	2070	2255
b	110	110	110
c	1800	1960	2145
d	337	387	421
e	2247	2457	2676
f	730	790	930
g	1605	1780	2070
h	145	145	153
i	100	120	120
k	748	825	935
l	835	950	1105
m	1750	1925	2225
n	730	790	930
o	730	790	930
p	2147	2397	2582
q	850	945	1055
r	978	1093	1257
s	350	372	416

A = Séparation en cas de soudage sur place



Une large palette d'options

Un service fiable



Option:
Échangeur de chaleur
ThermoCondensor aluFer®

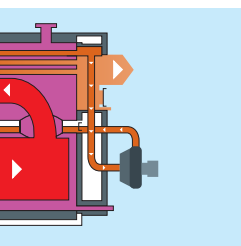
Option pour la combustion au gaz avec condensation des gaz de combustion: votre facture d'énergie est réduite de 1/6. Avec le gaz comme combustible, la chaudière Hoval Mega-3 peut être également livrée avec un ThermoCondensor aluFer®. Votre chaudière sera ainsi transformée en une chaudière à condensation et vos frais d'énergie seront réduits de quelque 15%. Les tubes composites brevetés aluFer® démultiplient les points d'absorption de la chaleur à partir des gaz de combustion et optimisent la transmission de chaleur à l'eau se trouvant dans la chaudière. C'est suivant ce principe que les tubes composites aluFer® contribuent doublement à augmenter l'efficacité de votre chaudière.



Hoval CombiVal

Options pour un meilleur confort dans la production d'eau chaude. La Hoval Mega-3 dispose d'une belle palette d'options pour une production d'eau chaude optimisée.

- Hoval CombiVal: Chauffe-eau doté d'un réservoir de 150 à 2000 litres (au choix avec corps de chauffe à 1 ou 2 allures)
 - Hoval Modul-Plus: Chauffe-eau à haut rendement pour une capacité allant de 640 à 10 000 litres / heure (à 60 °C)
 - Hoval Ecotherm: Chauffe-eau à haut rendement
- Demandez nos brochures détaillées pour ces appareils.



Recirculation externe
des gaz de combustion.

Option de recirculation externe des gaz de combustion. La chaudière Hoval Mega-3 peut être équipée, au choix, d'une recirculation interne ou externe des gaz de combustion. Dans le premier cas, la recirculation se fait sur la tête du brûleur dans la chambre de combustion. Dans le cas d'une recirculation externe, une partie des gaz de combustion est séparée dans le collecteur des gaz de combustion est dirigée directement vers le brûleur par le biais d'une soufflerie. Lorsque le système de recirculation externe des gaz de combustion est employé en combinaison avec un brûleur combiné (gaz/mazout), la chaudière peut passer du gaz au mazout lorsque les besoins en chaleur augmentent, ce qui permet d'éviter les pointes de puissance et de réduire les frais de fonctionnement.



Le service Hoval. Les monteurs du service après-vente Hoval jouissent d'une formation hors-pair et se tiennent à votre disposition 24 heures sur 24 et 365 jours par an. Nos spécialistes sont les partenaires idéaux des installateurs comme des propriétaires, et apporteront tout leur soutien et leur savoir-faire pour le transport, le montage, la mise en service, le réglage, l'entretien et le dépannage des installations.

Votre bureau technique/installateur

Centres régionaux Hoval Herzog SA

Suisse romande

Case postale, 1023 Crissier 1
Tél. 0848 848 363
Fax 0848 848 767
crissier@hoval.ch

Ticino

Via Cantonale 34A, 6928 Manno
Tél. 0848 848 969
Fax 091 610 43 61
manno@hoval.ch

Basel

Schneckerstrasse 9, 4414 Füllinsdorf
Tél. 0848 640 640
Fax 0848 640 641
kc.basel@hoval.ch

Bern

Aemmenmattstrasse 43, 3123 Belp
Tél. 031 818 66 30
Fax 031 818 66 31
kc.bern@hoval.ch

Zürich

Postfach, 8706 Feldmeilen
Tél. 0848 81 19 30
Fax 0848 81 19 31
kc.zuerich@hoval.ch

Zentralschweiz

Postfach, 8706 Feldmeilen
Tél. 0848 81 19 40
Fax 0848 81 19 41
kc.zent.schweiz@hoval.ch

Ostschweiz

Postfach, 8706 Feldmeilen
Tél. 0848 81 19 20
Fax 0848 81 19 21
kc.ostschweiz@hoval.ch

Vaduz

Austrasse 70, FL-9490 Vaduz
Tél. 00423 399 28 00
Fax 00423 399 28 01
kc.vaduz@hoval.ch

Techniques de ventilation et systèmes

Postfach, 8706 Feldmeilen
Tél. 0848 81 19 50
Fax 0848 81 19 51
kc.systemtechnik@hoval.ch

www.hoval.ch

Hoval

Economie d'énergie – protection de l'environnement